



KONSORTIET



WICOTEC KIRKEBJERG – DANJORD



VI GÅR HELE VEJEN

– fra kraftværk til forbruger

NYT – NYT – NYT

Pr. 1. oktober 2014 er der blevet dannet en stærk partner til fjernvarmebranchen, som kan udføre alle typer opgaver "fra kraftværk til forbruger". Samarbejdspartneren er dannet af to – i forvejen – stærke selskaber inden for fjernvarmearbejde – Wicotec Kirkebjerg og Danjord I/S. Formålet med at danne selskabet Wicotec Kirkebjerg - Danjord I/S er at tilbyde fjernvarmekunder en fagligt, organisatorisk, og økonomisk stærk partner til løsning af deres opgaver.

Selskabet ønsker at etablere sig som en god, troværdig og professionel samarbejdspartner vest for Storebælt og tilbyde kunder samarbejde i såvel fag-, hoved- og totalentrepriser indenfor fjernvarme som i entrepriser og rammeaftaler.

Selskabet, Wicotec Kirkebjerg - Danjord I/S, ønsker at udføre størstedelen af projekterne i egenproduktion. Der anvendes underentreprenør, hvis det er geografisk og/eller organisatorisk fordelagtigt. En målsætning for konsortiet er, at uddanne medarbejdere med særlige kompetencer inden for fjernvarmeforsyning. Igennem professionel projektledelse, ønsker vi, at planlægning bliver nøglen til succes.



Vi leverer alle ydelser inden for fjernvarme

Wicotec Kirkebjerg - Danjord I/S er sammen en af Jyllands førende entreprenører med speciale indenfor fjernvarme. Vi har mange års erfaring i at planlægge og gennemføre store fjernvarmeprojekter: fra projektering til aflevering og idriftsættelse. Vi tilbyder alle former for opgaver til vores fjernvarmekunder – fra etablering af forsyning på kraftværket og helt frem til installationen hos forbrugeren. Vi arbejder både med etablering af nye fjernvarmesystemer og renovering af eksisterende.



Fjernvarme

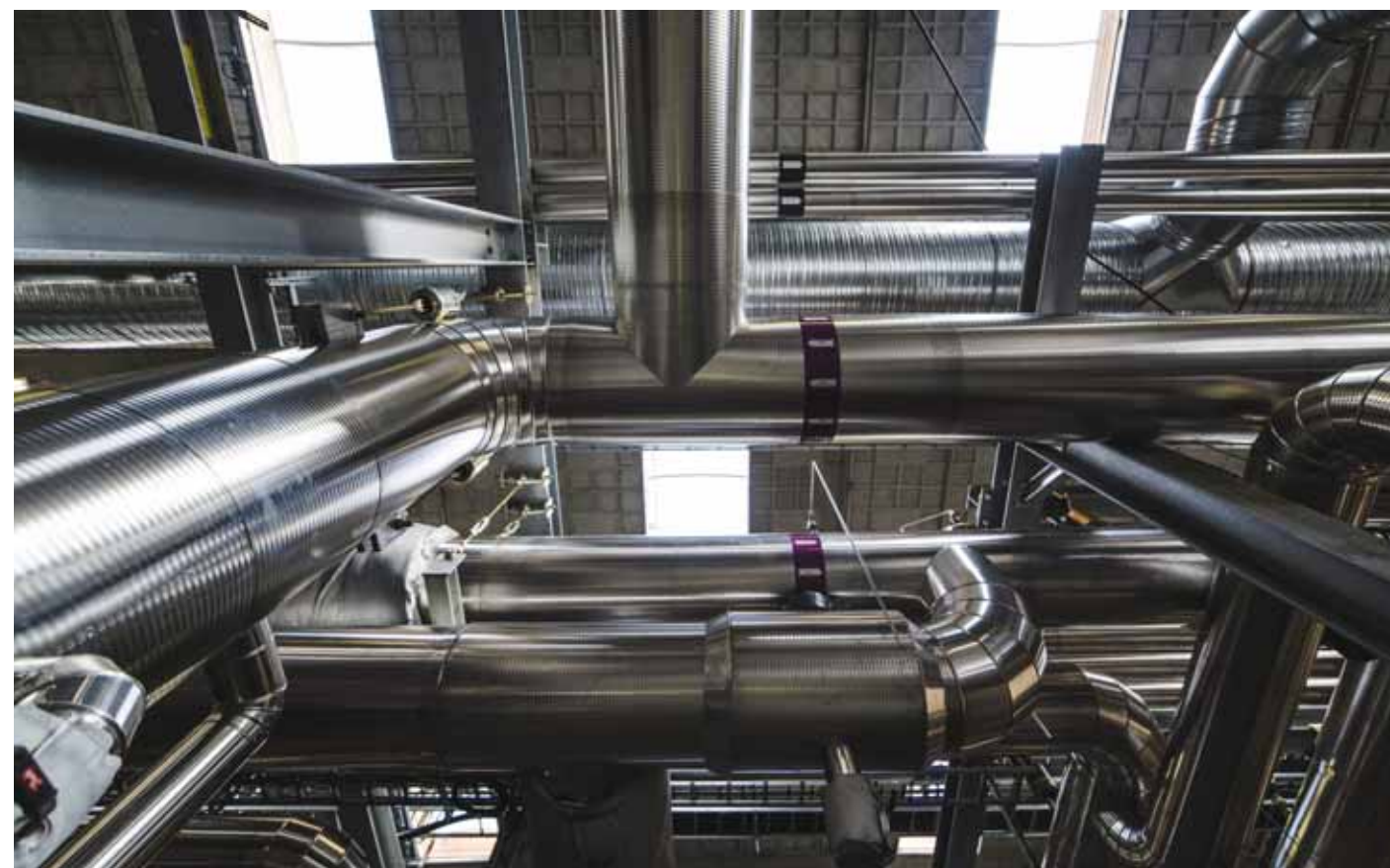
Når kunderne vælger os til at udføre Deres fjernvarmeprojekt, får De en professionel, troværdig og faglig kompetent samarbejdspartner. I Wicotec Kirkebjerg - Danjord I/S lægger vi stor vægt på at levere et produkt af høj kvalitet gennemført i en god proces præget af åbenhed, tillid og samarbejde.

Med en væsentlig grad af egenproduktion kan vores projektorganisation planlægge og styre projekterne meget præcist gennem alle fase. På den måde, er vi med til at sikre produktets endelige kvalitet og mindst mulig gener for omgivelserne og ikke mindst forbrugere.

For os har det stor betydning at have gode og velfungerende relationer til vores kunder og øvrige samarbejdspart-

ner. Vi ønsker at etablere langvarige samarbejdsrelationer med både kunder og rådgivere omkring gennemførelse af de opgaver de har. Wicotec Kirkebjerg - Danjord I/S har i øjeblikket adskillige igangværende rammeaftaler. Rammeaftaler giver optimal mulighed for en langsigtet planlægning med gennemtænkte og fremtidssikrede løsninger i et nært, åbent og tillidsfuldt samarbejde.

Hos Wicotec Kirkebjerg - Danjord I/S ønsker vi at følge installationen efter etableringen. Vores serviceafdeling har store erfaring med at udfører efterfølgende service og vedligeholdelse. I vores nye samarbejde gælder det ikke kun for fjernvarmeinstallationen, men også drift og vedligeholdelse af evt. bygnings- og udendørsanlæg med kloak, belægning og grønne arealer.



Pumpe- og vekslerstationer - kraftværker

Wicotec Kirkebjerg - Danjord I/S kan påtage sig alle opgaver, herunder bygnings- og installationsarbejder, i både pumpestationer, vekslerstationer og kraftværker. Med den organisation som samarbejdet giver, vil vi kunne tilpasse os enhver opgave uanset, hvor små eller store de er.

Vi råder over moderne værksteder, hvor der præfabrikeres i størst mulig omfang.



Fjernvarme i jord - Anlægs- og rørarbejder



Wicotec Kirkebjerg - Danjord I/S har hver for sig, i mange år arbejdet med renovering af og udbygning af fjernvarmenettet rundt omkring. Det gælder både transmissions- og distributionsnettet. Her kan konsortiet udføre samtlige tilhørende rør- og anlægsarbejder, som følger med at anlægge og/eller renovere fjernvarmeledninger. Konsortiet

kan håndtere alt fra planlægning, ansøgning om gravetilladelser, udforme afspæringsplaner til selv afspærringen til opbrydning, opgravning, afstivning, krydsning af diverse lednings- og kabelanlæg til reetablering af veje, grønne områder og private haver. Alt sammen i eget regi med egne veluddannede medarbejdere.



Wicotec Kirkebjerg - Danjord I/S udfører, svejsearbejder i henhold til gældende normer.

- TIG-svejsning
- Pulver-svejsning
- Autogen-svejsning
- Ekstruder-svejsning (plast-svejsning)

Konsortiet råder over ca. 35 certifikatsvejsere fordelt på afdelinger i Kolding og Aarhus.

Vores rør og anlægsarbejder kan indgå i kundens behov både som fag-, hoved- og totalentrepriser, samt rammeaftaler. Vi råder over egne produktionshaller med kranfaciliteter til præfabrikation af diverse rørinstallationer.

Vi stiller store krav til kvaliteten af alt arbejde, vi udfører i forbindelse med montering og installation af fjernvarmerør. I alle entrepriser lægges der stor vægt på at overholde kvaliteten af anvendte rør, materialer og selve svejsearbejdet.



Fjernvarme i jord – Muffer, betonboring

Wicotec Kirkebjerg - Danjord I/S har mulighed for at tilbyde muffemontage i alle dimensioner. Vores muffemontører udfører alle muffetyper – svejemuffer, krympemuffer og stålmuffer samt ekstruder-svejsning. Konsortiet råder over egne svejsetrailere med alt udstyr til alle opgaver inden for PE- svejsning og muffesvejsning.

Ligeledes råder konsortiet over eget betonboringsudstyr fordelt på tre fuldudstyret biler. Ved hjælp af dette specielludstyr og medarbejdere har vi – igen i eget regi – mulighed for at planlægge og udfører en vigtig detalje omkring fjernvarmeanlæg: adgang til private boliger og bygværker igennem en eksisterende betonkonstruktion.



Service, drift og vedligeholdelse

Konsortiet kan tilbyde omfattende drift og vedligeholdelsesprogram med alt fra døgnvagt mht. evt. brudsituationer, årlig servicering af f.eks. ventiler, brønde og dæksler og løbende energioptimeringer af fjernvarmeinstallationer.

Konsortiet har i dag, både kortvarige og længere varige kontrakter hvor service, drift og vedligeholdelse er i fokus. Det gælder både privat som offentlige kunder. Heriblandt er der store fokus på energioptimeringer.

Konsortiet kan tilbyde 24 timers vagtordninger med kvalificerede medarbejdere som, støttes af den øvrige organisation, løser opgaver, der kan opstå i forbindelse med haverier på fjernvarmeanlæg.



Kvalitet, arbejdsmiljø og miljø

Konsortiet Wicotec Kirkebjerg - Danjord I/S ønsker at være i superligaen hvad angår kvalitets-, arbejdsmiljø- og miljøstyring. Til at opnå dette ønske er man certificeret iht.:

- DS/EN/ISO 9001: Kvalitetsledelse, indenfor områderne projektering, udførelse og service af tekniske installationer.
- DS/OHSAS 18001: 2008 samt Arbejdstilsynets bekendtgørelse nr. 87 : 2005. Arbejdsmiljøledelse
- DS/EN/ISO 14001:2004. Miljøledelse.

En vigtig del af disse certificerede systemer er at vi arbejder målrettet for at forbedre kvaliteten af vores arbejde vores fysiske og psykiske arbejdsmiljø samt mindske de belastninger, som vores arbejder har på det omgivende miljø.



Kontakt:

Wicotec Kirkebjerg - Danjord I/S

C/o Danjord A/S

Viengevej 8

8240 Risskov

Tlf: 86212655

danjord@danjord.dk

info@wk-as.dk



WICOTEC KIRKEBJERG